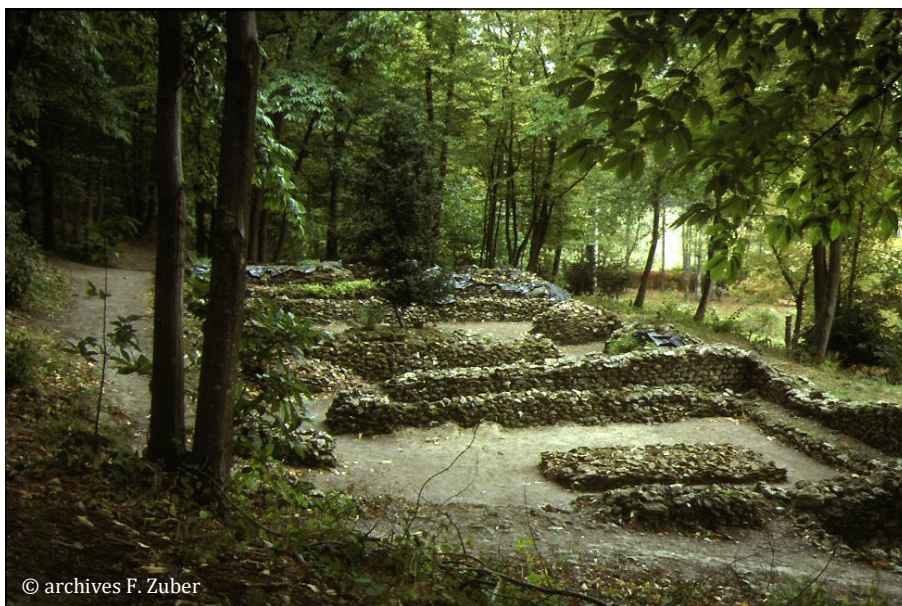
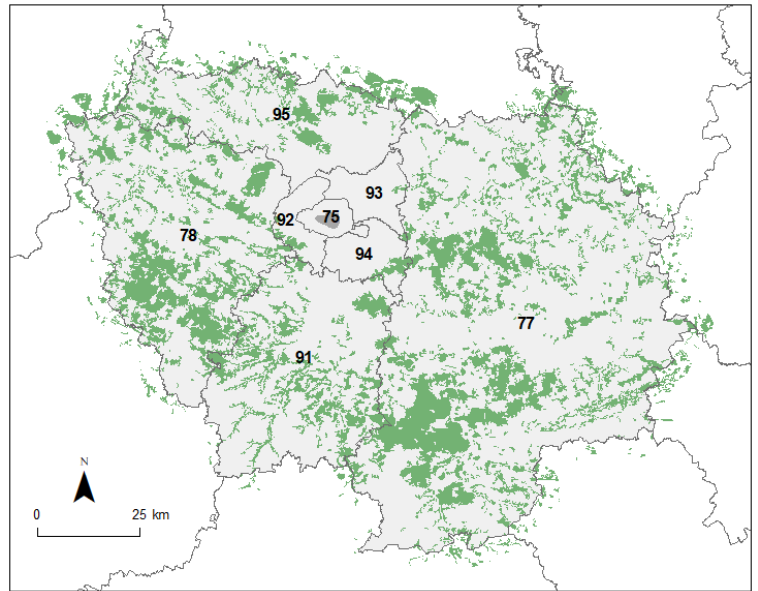


Patrimoine archéologique des forêts d'Île-de-France

Recherche
Préservation
Gestion



© archives F. Zuber

Journée d'étude
organisée par
l'association
Silvarchéo
et l'ONF

avec le soutien du laboratoire
AOROC, UMR 8546 (CNRS-PSL)

14 avril 2023

Salle de l'ermitage de
Franchard

Fontainebleau (77)

Entrée gratuite,
Réservation obligatoire sur
[https://my.weezevent.com/journee-
detude-patrimoine-archeologique-
des-forets-dile-de-france](https://my.weezevent.com/journee-detude-patrimoine-archeologique-des-forets-dile-de-france)



© E. Lesvignes, PCR Arbap





Patrimoine archéologique des forêts d'Île-de-France

Recherche
Préservation
Gestion



14 avril 2023

Salle de l'ermitage de Franchard, Fontainebleau (77) Journée **d'étude organisée par l'association Silvarchéo et l'ONF**

Avec le soutien du laboratoire AOROC, UMR 8546 (CNRS-PSL)



9h15 : Accueil des participants

L'action au long cours des associations, de l'ONF et de la DRAC

9h30 : *Silvarchéo : une association pour la recherche, la préservation et la mise en valeur du patrimoine en milieu forestier* (Laure Laüt, Paris 1 Panthéon-Sorbonne)

10h : *Office national des forêts et Service régional de l'archéologie en Île-de-France : un partenariat de plus de 20 ans* (Béatrice Bouet-Langlois, SRA, Cécile Dardignac, ONF et Pierrick Tigreat, SRA)

10h30 : *Les actions du Groupe d'Étude, de Recherches et de Sauvegarde de l'Art Rupestre dans les forêts d'Île-de-France* (Laurent Valois, GERSAR)

11h : *Les actions du Groupement d'Étude et de Recherches Archéologiques de Melun-Sénart et de l'Essonne en milieu forestier* (Franck Mazereel, GERAME)

Les projets collectifs de recherche

11h30 : *Le PCR « Art rupestre préhistorique dans les chaos gréseux du Bassin parisien »* (Boris Valentin, Paris 1 Panthéon-Sorbonne)

12h : *Le PCR sur les gravures de style Malmontagne et Long Rocher* (Jean-Luc Rieu, musée départemental de Préhistoire d'Île-de-France à Nemours)

Pause-déjeuner

Prospections, fouilles et travaux universitaires

13h30 : *Les fouilles de la grotte à la peinture à Larchant, en forêt de Fontainebleau* (Alexandre Cantin, doctorant de Paris 1 Panthéon-Sorbonne et Colas Guéret, CNRS)

14h : *Le site gallo-romain du Bois-Gautier (Avon, massif de Fontainebleau) : des archives au terrain, une enquête bilatérale* (Thomas Bouhourdin, Silvarchéo)

14h30 : *La reprise de fouilles de la villa de la Millière aux Mesnuls, en forêt de Rambouillet* (Olivier Blin, INRAP)

15h : *Le patrimoine archéologique du Bois de Clamart, en forêt de Meudon* (Cécile Dardignac, ONF)

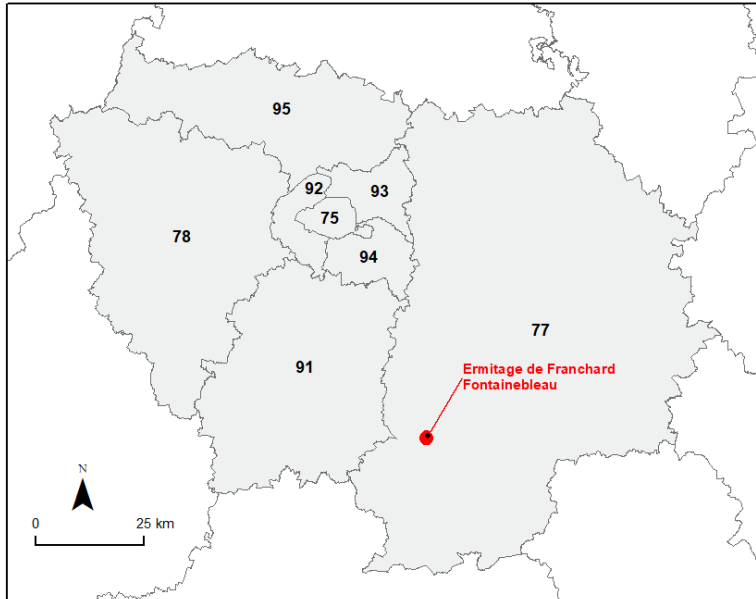
15h30 : *Recherches sur la forêt de Fontainebleau et fouille du site médiéval de la Butte Saint-Louis* (Sophie David, ONF)

Sortie sur le terrain

16h-18h : visite du site de la Butte Saint-Louis avec Sophie David (ONF), responsable de la fouille

Journée d'étude « Patrimoine archéologique des forêts d'Île-de-France »

INFORMATION PRATIQUES



La date : vendredi 14 avril 2023, à partir de 9h30

Le lieu : Salle de l'ermitage de Franchard,
Route de l'Ermitage, 77 300
Fontainebleau (se garer au parking des gorges de Franchard)

L'entrée : gratuite, mais réservation obligatoire à partir du lien suivant :

<https://my.weezevent.com/journee-detude-patrimoine-archeologique-des-forets-dile-de-france>



Venir en voiture depuis Paris (68 km)

- Prendre Bd Périphérique
- Suivre A6B et A6 jusqu'à la sortie vers Fontainebleau
- Continuer sur la N37 jusqu'à Fontainebleau

Venir en voiture depuis Fontainebleau (6 km)

- Prendre la D409 en direction de Milly-la-Forêt
- Continuer sur Rte Ronde /D301 pendant 700 m. en direction de votre destination

Pour déjeuner sur place

Possibilité de commander un plateau-repas (17,5€) ou une formule sandwich (13€). Réservation à faire sur le lien ci-dessus avant le 7 avril. Paiement par chèque à l'arrivée.

Possibilité d'apporter un casse-croûte !

Comité d'organisation et contacts

Cécile Dardignac :
Office national des forêts
Chef de projet archéologie
Agence Études Seine-Nord
Réseau Patrimoine culturel et archéologique
Parc de la Faisanderie - 77300 Fontainebleau
06 16 33 77 69
cecile.dardignac@onf.fr

Sophie David :
Office national des forêts
Chef de projet Concertation - Chartes / Forêt d'Exception
Agence territoriale Île-de-France Est
217bis rue Grande - 77 300 Fontainebleau
06 01 28 45 60
sophie.david@onf.fr

Laure Laüt (présidente de Silvarchéo)
Université Paris 1 Panthéon-Sorbonne
Maître de conférences HDR
École d'histoire de l'art et d'archéologie de la Sorbonne (UFR 03)
3 rue Michelet - 75006 Paris
06 82 20 42 48
Laure.laut-taccoen@univ-paris1.fr