

Documents pour le cahier dédié à la consultation publique

77123 Le Vaudoué

28/11/2023

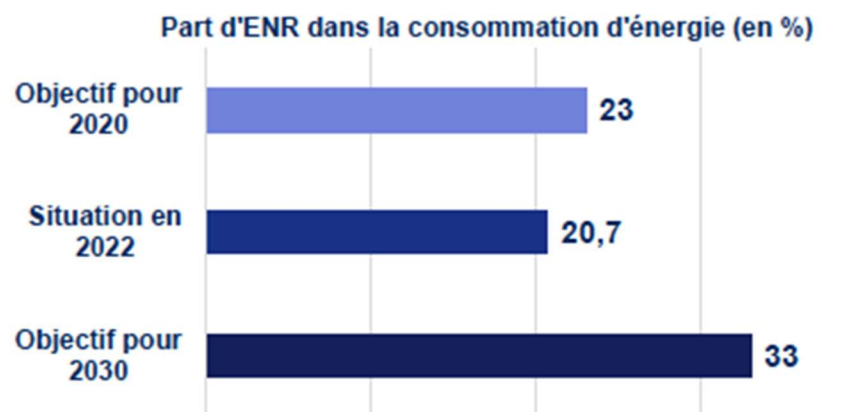
Loi APER

Un dispositif de planification introduit par la loi N° 2023-175 du 10 mars 2023 relative à l'accélération de la production d'énergies renouvelables



I - Loi d'accélération de la production d'énergies renouvelables :

- **Contexte** : la France est **en retard** dans ses objectifs de développement des énergies renouvelables (ENR) ; c'est le seul pays de l'Union européenne à être dans cette situation :



- **Nécessité d'accélérer le développement des énergies renouvelables sur le territoire national !**

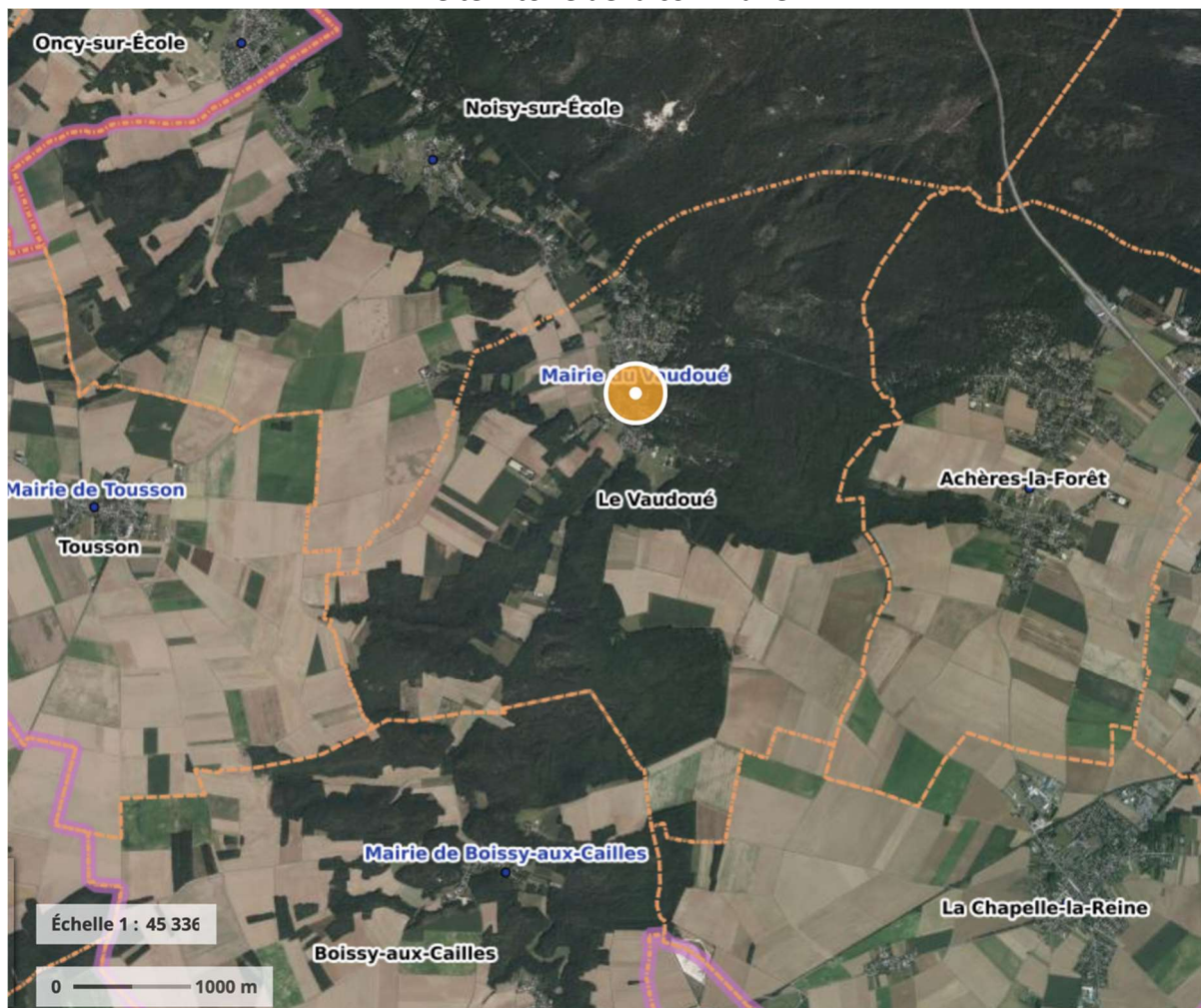
Zone d'Accélération de la production d'Energie
Renouvelable
ZAER

Chaque commune doit définir des zones d'« accélération » à l'échelle de son territoire :

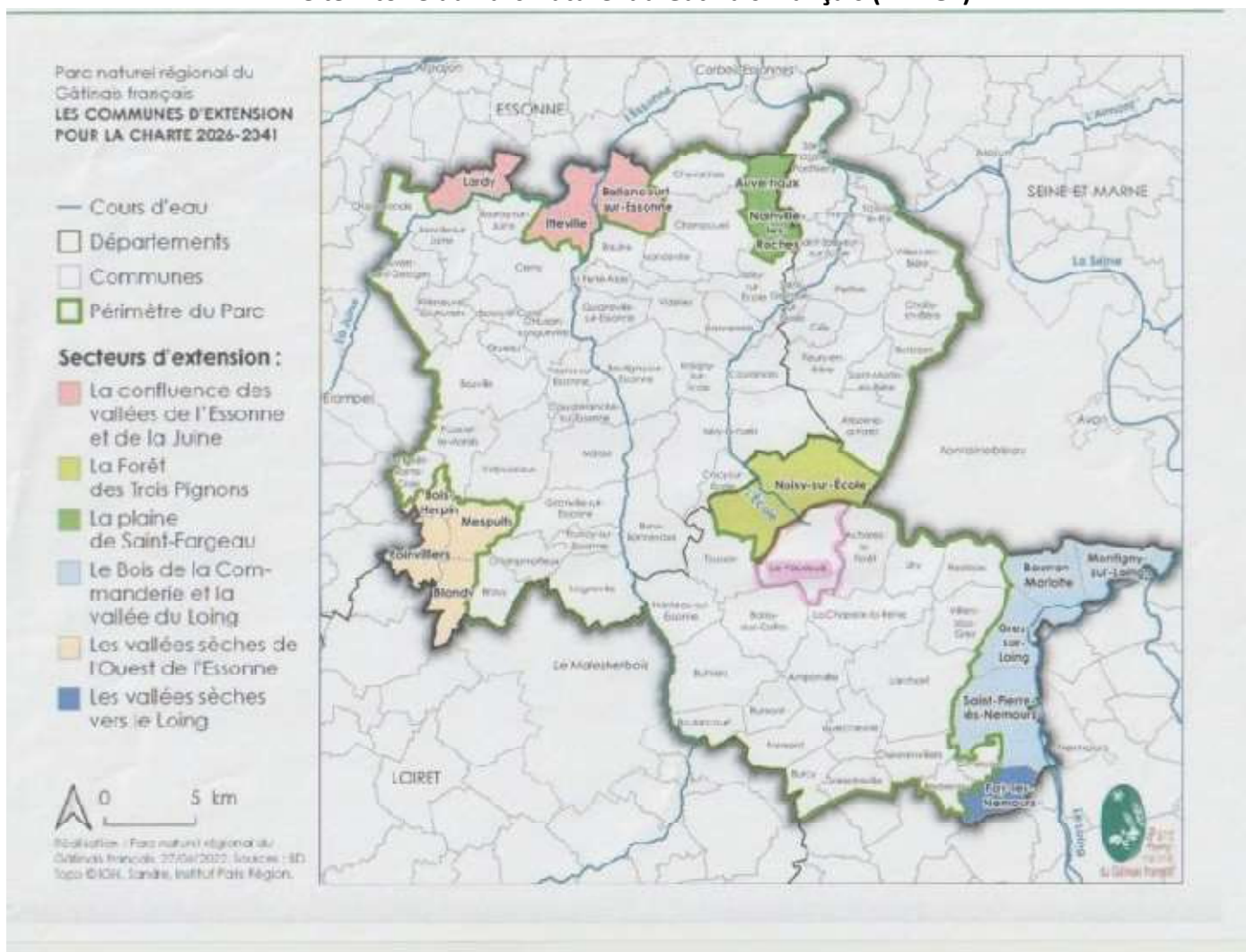
- pour chaque type d'énergie renouvelable
- en fonction des potentiels du territoire, de la connaissance des projets et des puissances déjà installées

Nous pouvons également inscrire des zones d'« exclusion » en notant leur emplacement sur le territoire de la commune

Le territoire de la commune :



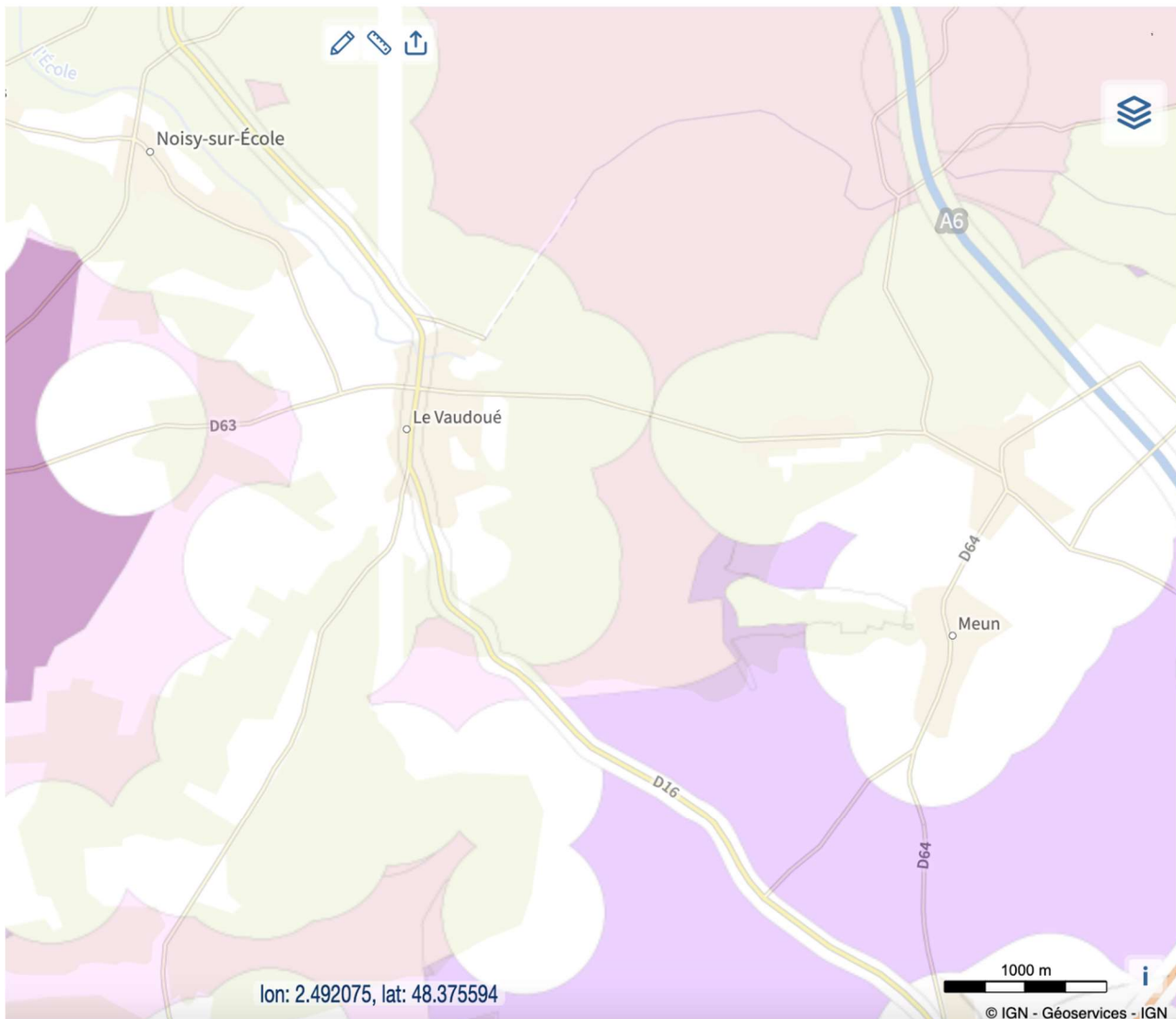
Le territoire du Parc Naturel du Gâtinais Français (PNRGF) :



Les énergies renouvelables :

- Hydraulique
- Eolienne
- Solaire (photovoltaïque et thermique)
- Biomasse : Bois-énergie, méthanisation
- géothermie

Potentiel Eolien



Potentiel éolien terrestre - couche "clé en main"

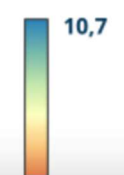
⚠ Note : ces zones n'ont aucune valeur juridique ou politique, ne sont que des aides à destination des élus locaux et ne préjugent en rien la possibilité de développer des projets à d'autres endroits ou de définir des zones d'accélération

Potentiel éolien réglementaire

- ☐ zones réhabilitaires
- ☐ zones non potentiellement favorables (forts enjeux)
- ☐ zones potentiellement favorables (sous réserve de prise en compte des enjeux)
- ☐ zones potentiellement favorables (sous réserve de prise en compte des enjeux locaux)

Potentiel éolien terrestre - gisement de 140m et 160m

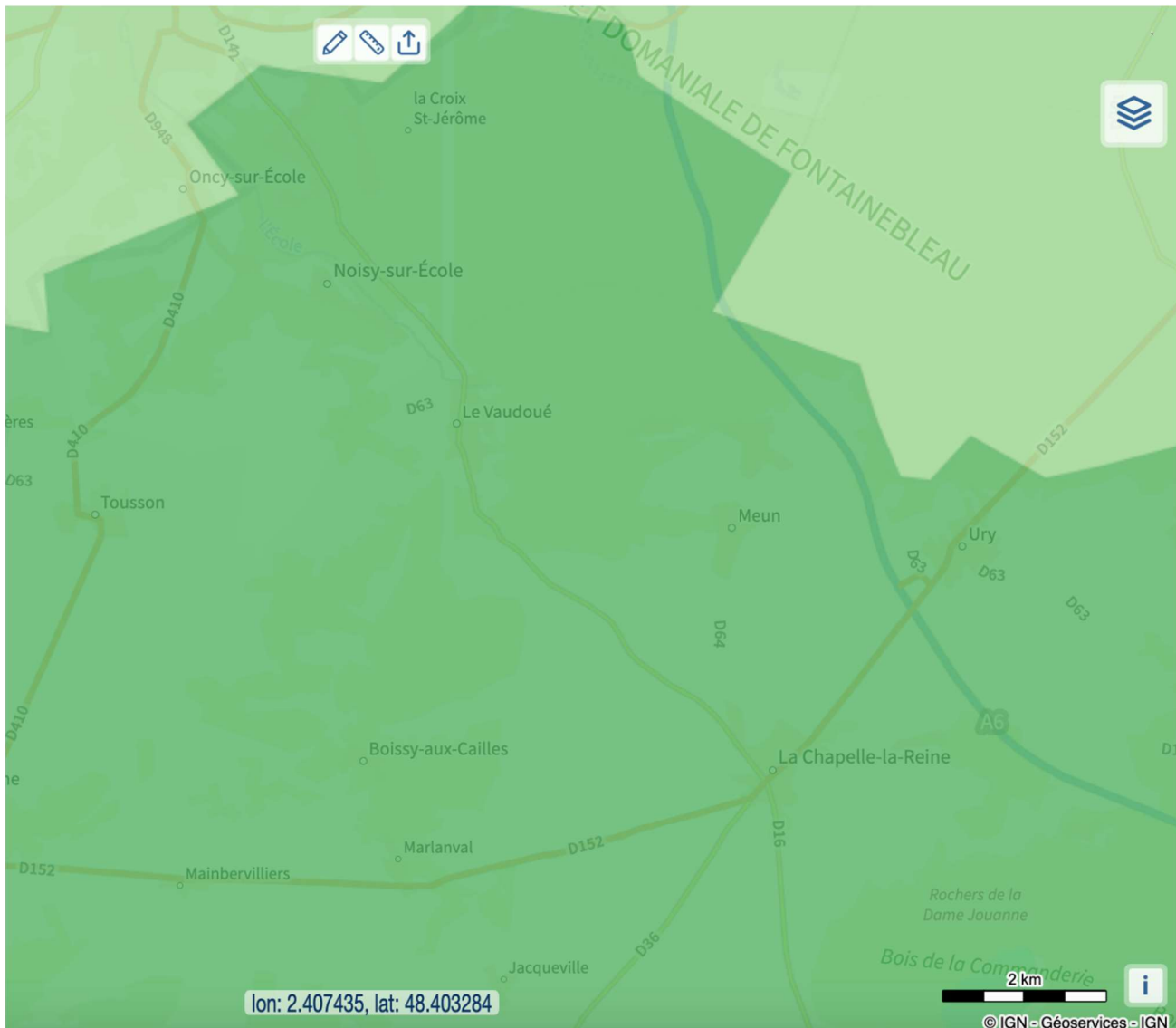
Vent moyen sur 20 ans à 140m (m/s)



Potentiel Solaire sur toitures



Potentiel méthanisable :



► Potentiel géothermique en

► Potentiel géothermique en

► Potentiel géothermique en

Potentiel de méthanisation

▼ Potentiel méthanisable par

Potentiel méthanisable

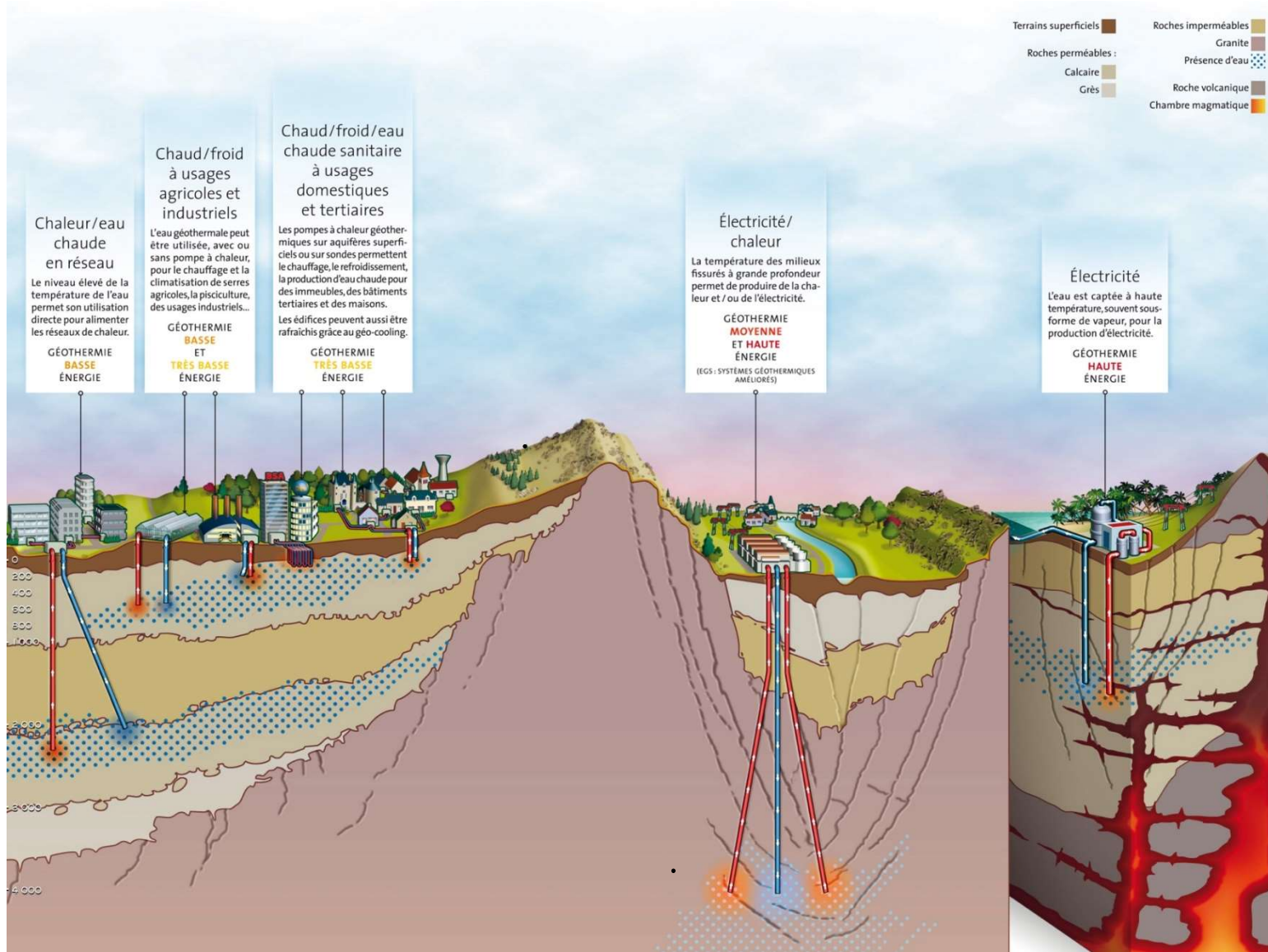
- 1 - 13 (GWh)
- 13 - 25 (GWh)
- 25 - 75 (GWh)
- 75 - 125 (GWh)
- 125 - 250 (GWh)
- 250 - 350 (GWh)

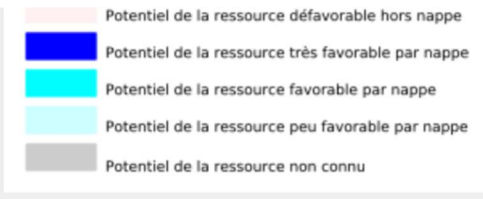
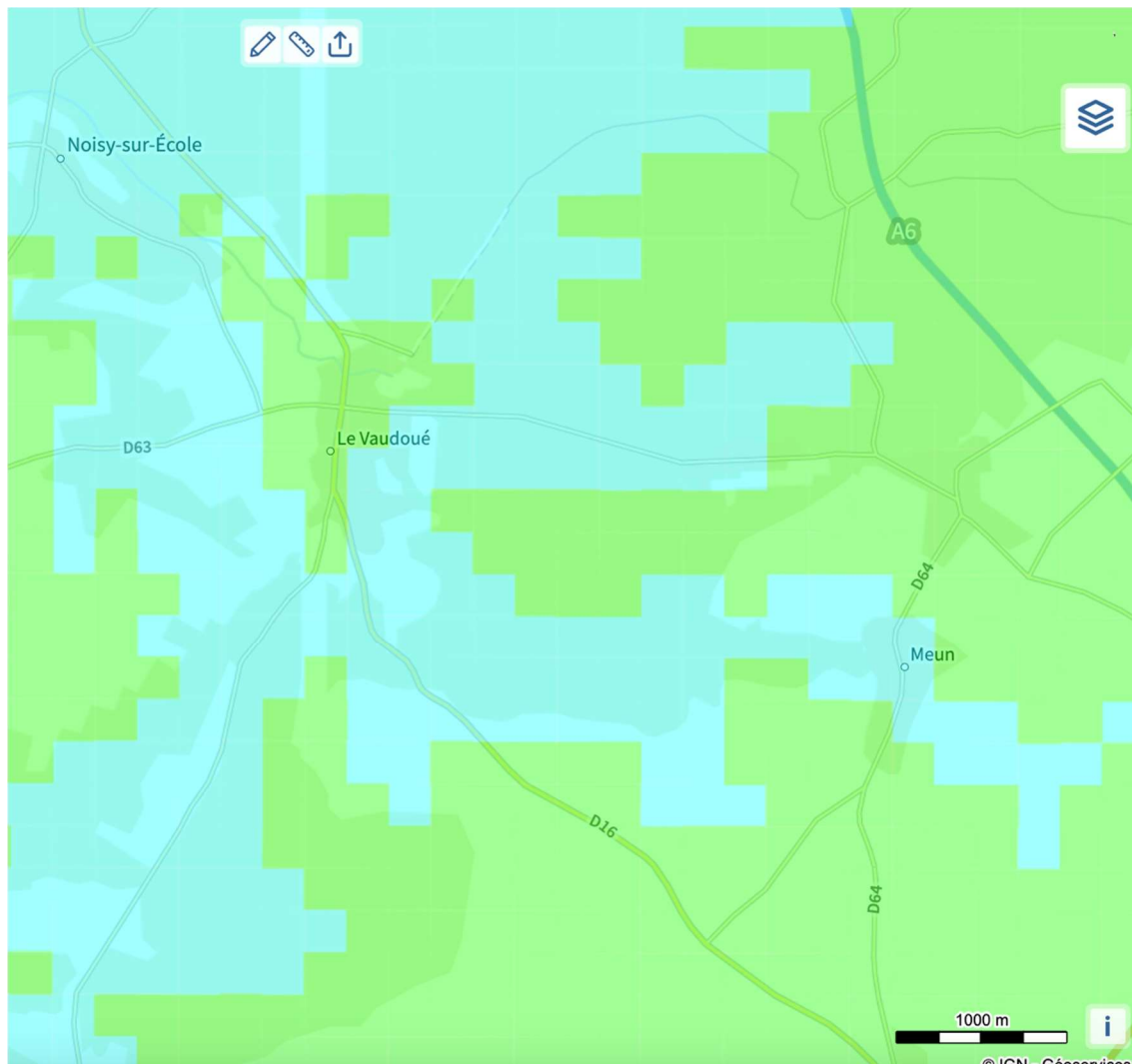
Potentiel de développer chaleur et de froid

► Potentiel de développer chaleur et de froid en PACA

► Potentiel de développeme en PACA

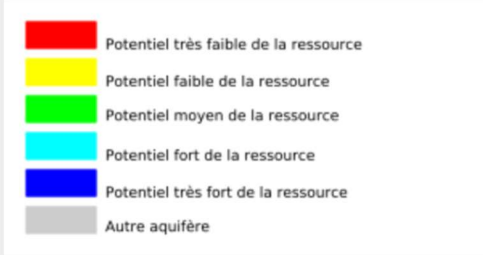
Potentiel Géothermie :





► **Potential géothermique en Centre-Val de**

▼ **Potential géothermique en Île-de-France**



Potential de méthanisation et biogaz

► **Potential méthanisable par canton**

Potential de développement de réseaux de chaleur et de froid

► **Potential de développement des réseaux de chaleur et de froid en PACA**

Commune avec un réseau de chaleur bois existant ou en projet

Plan de protection de l'atmosphère (2018)

Communes situées en zone sensible

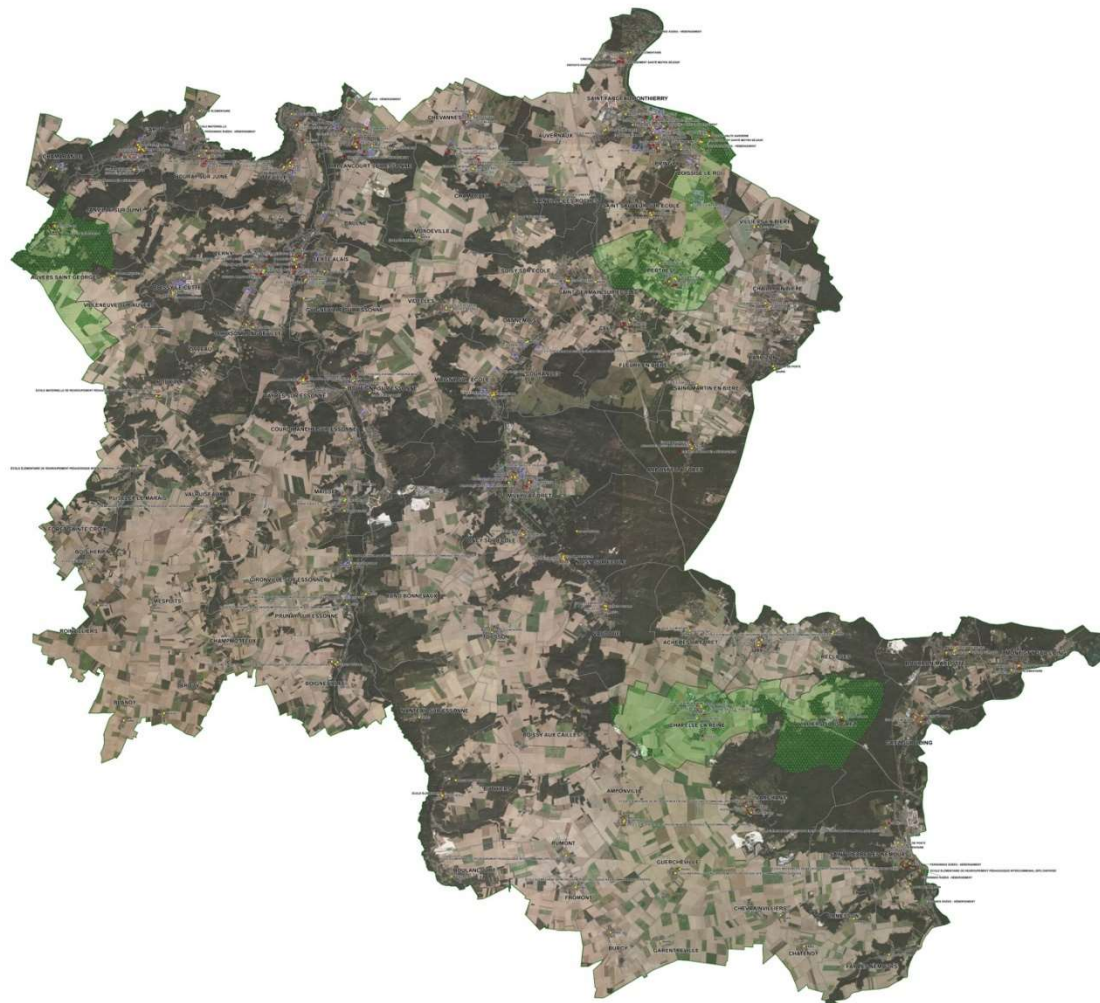
Bâtiment favorable pour une chaudière bois

- (Positionnement approximatif)
- Bâtiment public communal
 - Bâtiment public
 - Bâtiment public ou privé
 - Bâtiment privé

Regroupement de bâtiments pour un réseau de chaleur

Zones d'aménagement programmées ou à l'étude

- Activités
- Equipement
- Habitat
- Mixte habitat / activités
- Vocation non définie



Sources: IGN, PNR du Gâtinais français, INSEE, IPR, Axenne

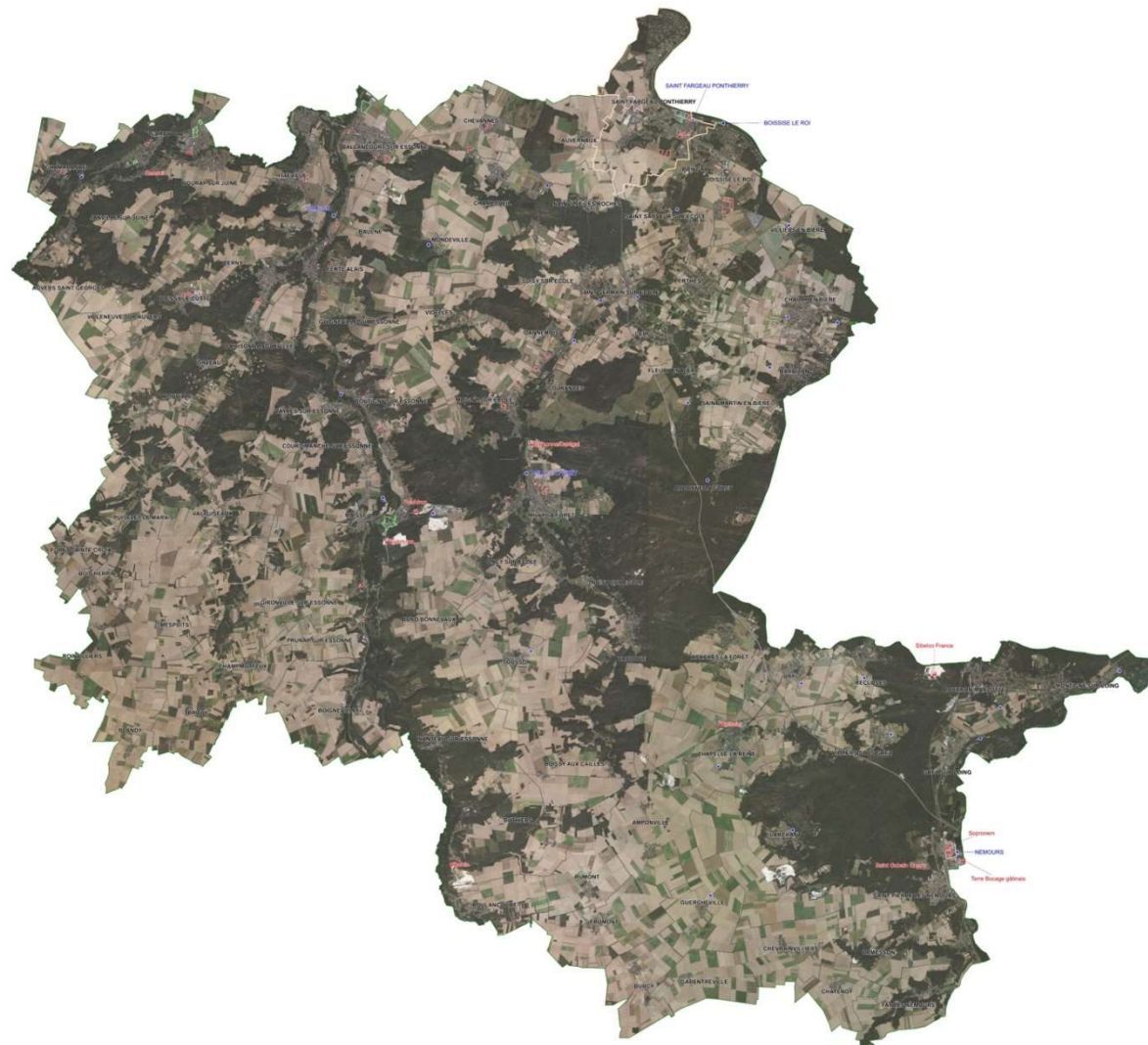
Axenne - 2023

Sites disposant de chaleur fatale

- Industrie avec un gisement a priori non valorisé
- Commune avec des collecteurs d'eaux usées a priori favorables à la récupération de chaleur
- Stations d'épuration

Zone d'aménagement programmée ou à l'étude

- Activités
- Équipement
- Habitat
- Mixte habitat / activités
- Vocation non définie



0 5
kilomètres

Sources: IGN, ENERGIF, Portail de l'assainissement collectif, NSEE, IPR, Axenne

Axenne - 2023

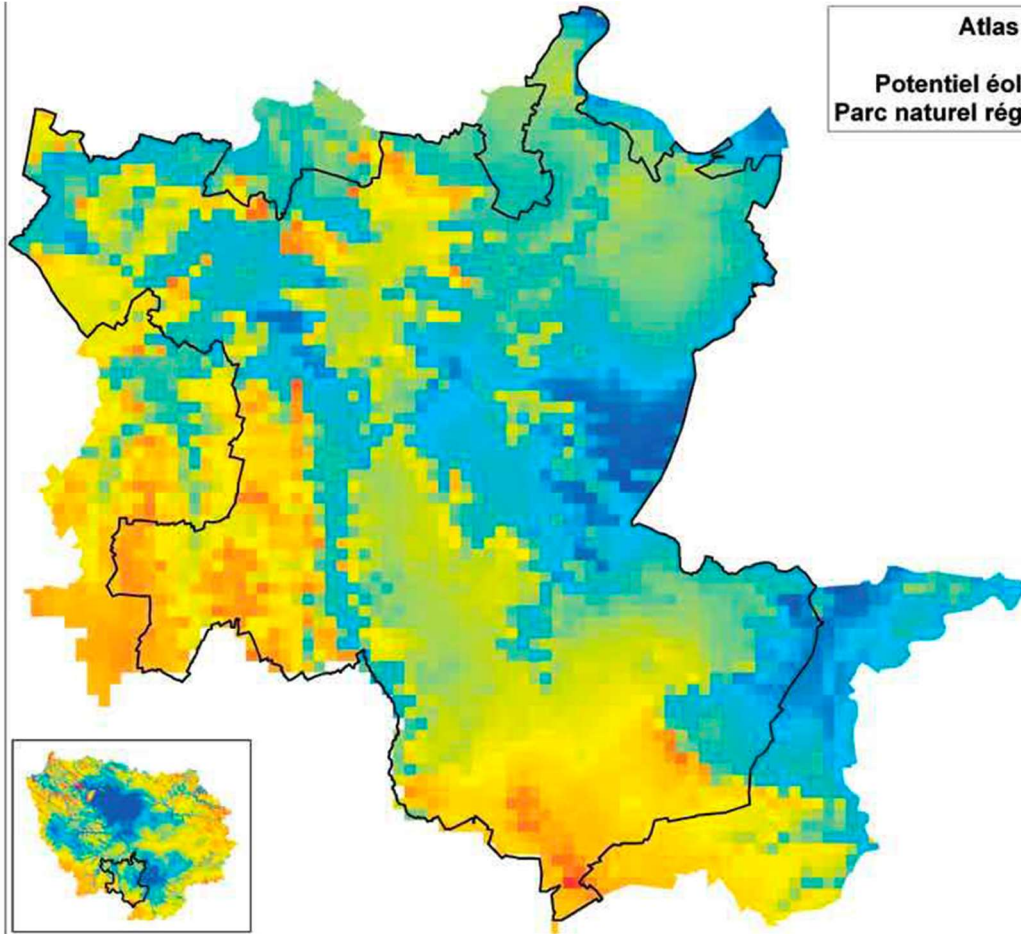
Une cartographie interactive disponible pour tous a été mise à disposition par l'Etat:

<https://macarte.ign.fr/carte/W3Cf8x/Portail-Cartographique-EnR>.

Celle-ci croise les potentialités et les contraintes réglementaires.

Atlas éolien - carte 1


Potentiel éolien sur le territoire du Parc naturel régional du Gâtinais français



Densité d'énergie

Valeur



 Périmètre du Parc



0 2 4 Km

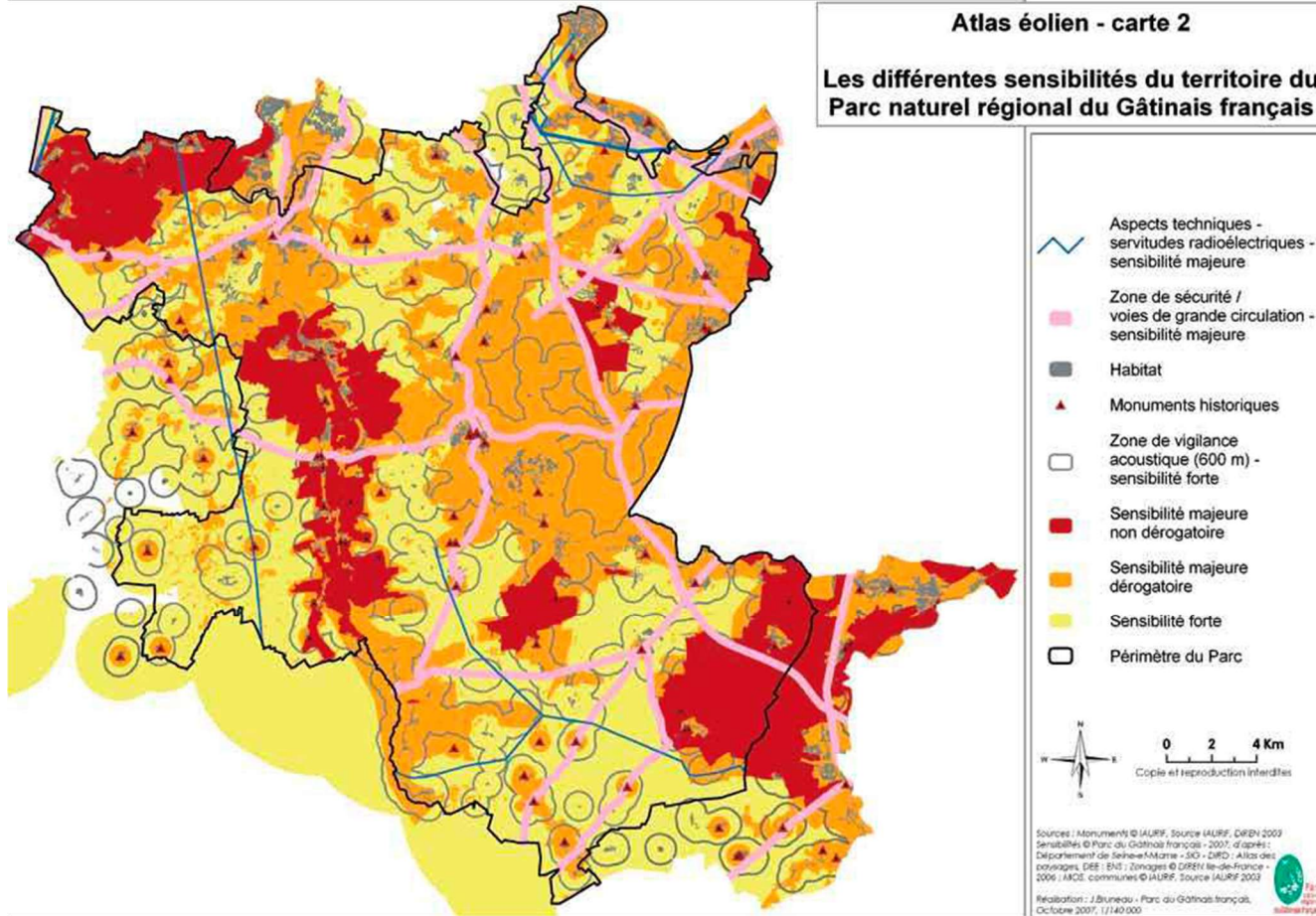
Copie et reproduction interdites

Sources : Potentiel éolien © APERE/ADEME - 2002
Réalisation : J. Bruneau - Parc du Gâtinais français
Octobre 2007, 1/140 000



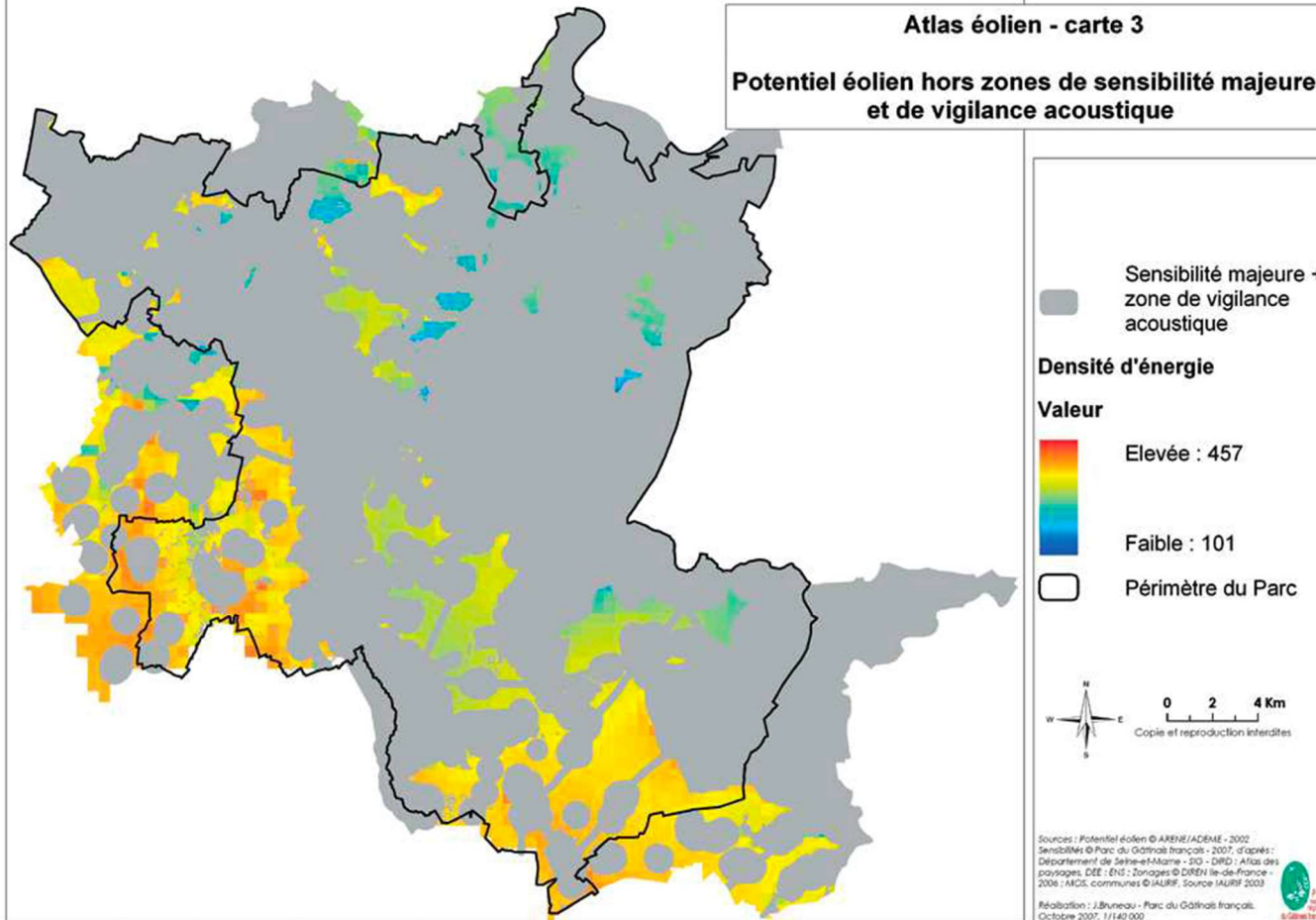
Atlas éolien - carte 2

Les différentes sensibilités du territoire du Parc naturel régional du Gâtinais français



Atlas éolien - carte 3

Potentiel éolien hors zones de sensibilité majeure
et de vigilance acoustique



Atlas éolien - carte 4

Densité des sensibilités fortes hors zones de sensibilité majeure et de vigilance acoustique

